

QUICKSTOP

VÁLVULA DE LLENADO ALTAMIRA

FICHA TÉCNICA

SERIE QUICKSTOP

ESPECIFICACIONES

El QUICKSTOP ALTAMIRA es una válvula hidráulica que abre o cierra el suministro de líquido en función del nivel que desea mantener en el depósito, su diseño permite actuar de abierto a cerrado o viceversa en una fracción de segundo evitando el goteo y disminuyendo sensiblemente el tiempo de llenado.

APLICACIONES

- Residenciales.
- Hoteles.
- Restaurantes.
- Industrias.
- Conjunto de viviendas.
- Oficinas, etc.

VENTAJAS

- Fracción de segundos para cambiar de abierto a cerrado o viceversa.
- Fácil de operar.
- Rosca de entrada NPT macho.
- Largo del flotador ajustable.
- Ángulo de articulación del brazo ajustable.
- Filtro integrado.
- Temperatura máxima del líquido 50°C.
- Resistente.
- Tres modelos de conexión de entrada disponibles: 1", 1.25" y 1.5".
- Conexión de salida para manguera de 1".

INCLUYE

- Válvula Quick stop Altamira.
- Flotador ajustable.
- Brazo ajustable.

DESCRIPCIÓN DEL CÓDIGO

QUICKSTOP	1"
Modelo	Conexión de entrada

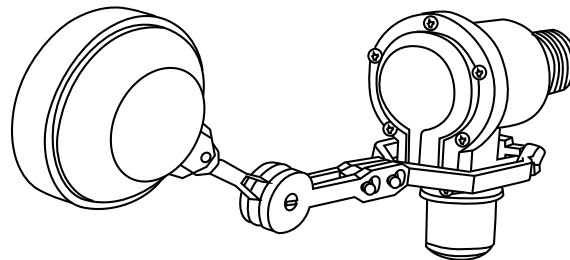


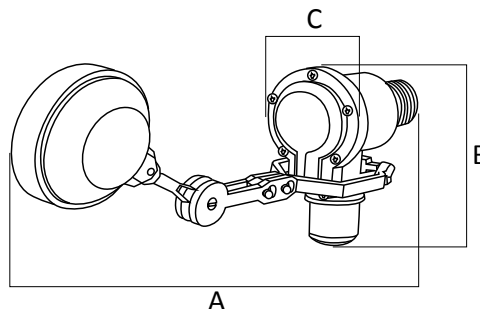
TABLA DE ESPECIFICACIONES

CÓDIGO	CONEXIÓN DE ENTRADA	CONEXIÓN DE SALIDA	*RANGO DE OPERACIÓN (psi)
QUICKSTOP 1"	1" NPT macho	1" conexión MANGUERA	3 A 87 PSI
QUICKSTOP 1.25"	1.25" NPT macho		
QUICKSTOP 1.5"	1.5" NPT macho		

*Rango mínimo y máximo para asegurar el funcionamiento correcto de la válvula quickstop.

DIMENSIONES

Código	DIMENSIONES (mm)			Peso (kg)
	A	B	C	
QUICKSTOP 1, 1.25 y 1.5"	350	150	70	0.7



CARACTERÍSTICAS GENERALES

Temperatura máxima del líquido:	50°C.
Presión Max.:	145 psi.
Servicio:	Continuo.
Presión de Servicio:	3 a 87 psi.
Material de construcción:	Polycarbonato atoxico.
Tornillos:	Acero inoxidable.
Equipado:	Con filtro de entrada.
Rosca:	NPT macho.



QUICKSTOP

VÁLVULA DE LLENADO ALTAMIRA

